

山陽自動車道

北に30分くらい歩くと
淡河らしい里山風景が
視界いっぱい広がります



農業も盛ん



家がたくさん
あるエリア

地域の活動拠点
おしゃれな
カフェもあるよ



淡河宿本陣

小学校まで
徒歩10分

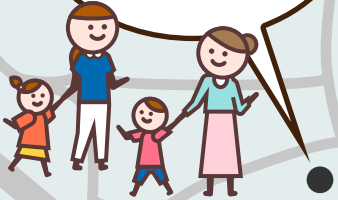


小学校

田んぼ



子どもが集える
コミュニティ
スペース



神戸市北区役所
淡河連絡所

子ども同士、
親同士の
交流の場

児童館



1日の来客数
300人!
新鮮野菜が
いっぱい!

道の駅 淡河

淡河城跡

428

至三ノ宮駅

三ノ宮駅まで
車で26分

