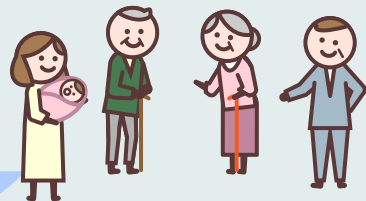


生活に必要な施設が  
バランスよく点在!



山陽新幹線

北須磨  
文化センター

自然が  
いっぱい!

小学校

医療センター

三宮駅まで  
電車電車で18分  
車車で21分

名谷駅

至総合運動公園駅

市営地下鉄西神・山手線

至三宮駅

支援学校

ショッピングゾーンで  
生活品は全て揃う

高等学校

区役所支所

ショッピング  
ゾーン

となり駅の  
総合運動公園駅には  
スタジアムや  
スポーツ施設が  
たくさん!

中学校