



三宮駅まで電車で10分

神戸三宮駅まで電車で6分

平坦で移動がスムーズ

昔ながらの懐かしい下町風景が広がる

銭湯も近くにたくさん!

市営地下鉄西神・山手線

山陽電鉄

21

28

阪神高速3号神戸線

JR山陽本線

489

市営地下鉄海岸線

神戸高速線

至神戸三宮駅

板宿駅

大学

小学校

高校

小学校

高校

小学校・中学校・高校

区役所

湊川駅

湊川公園駅

長田駅

市営地下鉄西神・山手線

上沢駅

小学校

西代駅

高速長田駅

銭湯

小学校

新開地駅

新長田駅

至三宮駅

小学校

区役所

小学校

神戸高速線

大開駅

小学校

中学校

JR山陽本線

新長田駅

中学校

市営地下鉄海岸線

平坦で移動がスムーズ

中学校

兵庫駅

小学校

駒ヶ林駅

新長田合同庁舎



小学校

小学校

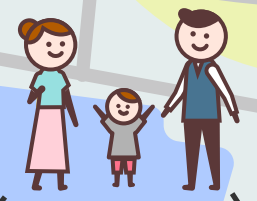
昔ながらの懐かしい下町風景が広がる



小学校

中学校

中央市場前駅



銭湯も近くにたくさん!

苅藻駅



小学校

ノエビアスタジアム神戸

高校

御崎公園駅

和田岬駅

和田岬駅

中学校

小学校